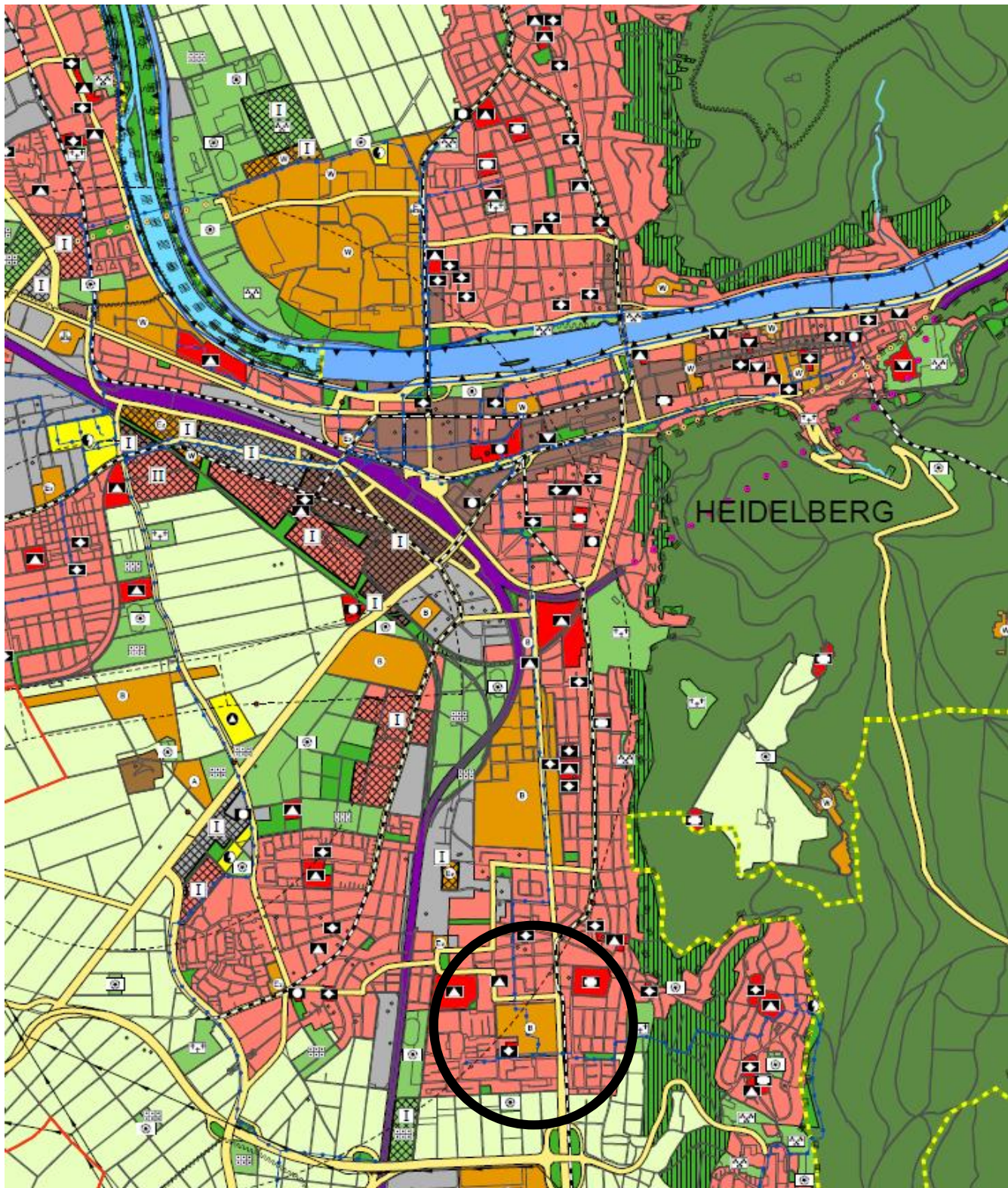




# Heidelberg

Umplanung in eine "Wohnbaufläche" im Bereich des Bebauungsplans "Rohrbach - Hospital"

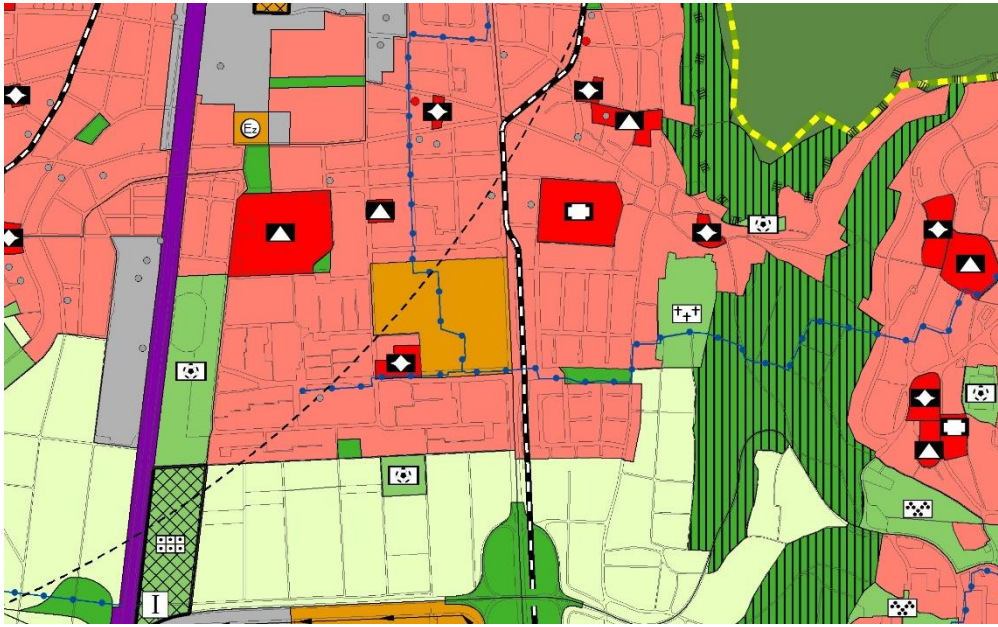




## Heidelberg

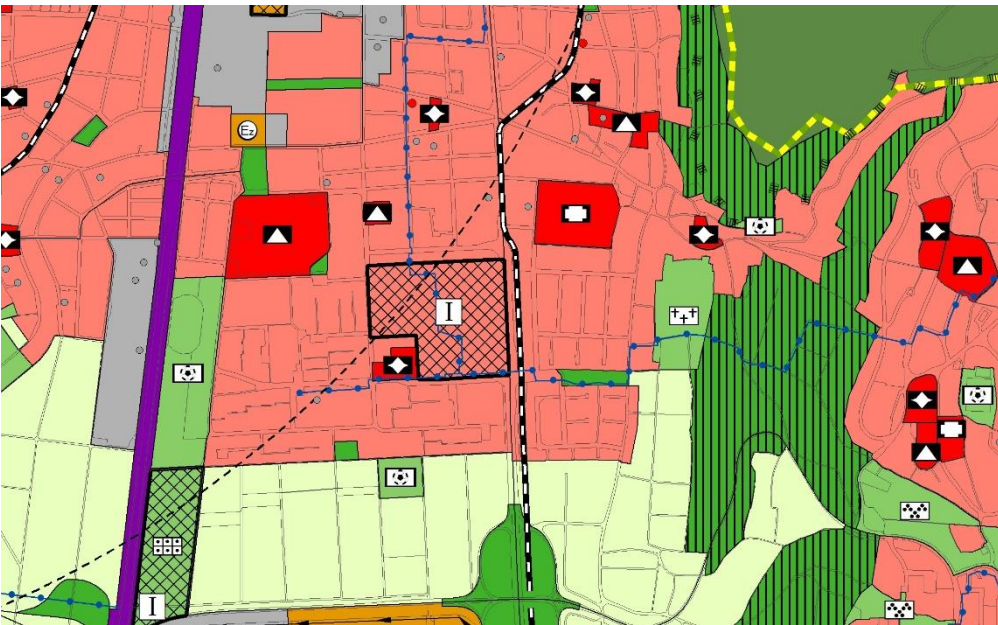
Umplanung in eine "Wohnbaufläche" im Bereich des Bebauungsplans "Rohrbach - Hospital"

### Darstellung im wirksamen Flächennutzungsplan



### Ziel des Änderungsverfahrens

Entwurf vom Dezember 2017



### Flächenbilanz

Darstellungen im FNP 2015/2020

Ziel des Änderungsverfahrens

Sonderbaufläche  
militärische Einrichtung

10,2 ha



Wohnbaufläche

10,2 ha



## Flächennutzungsplan

Wohnen	Arbeiten	Freiraum	Infrastruktur
Wohnbaufläche	Gewerbliche Baufläche	Fläche für die Landwirtschaft	Wasserversorgung
Gemeinbedarfsflächen	Gewerbliche Baufläche mit ergänzenden textlichen Bestimmungen	A=M M=Schwerpunkt für Massentierhaltung	Abwasserentsorgung
Öffentliche Ordnung und Sicherheit	Gemischte Baufläche	Wald	Abfallentsorgung
Bildung	Dorfgebiet	Grünfläche	Energieversorgung
Soziales und Gesundheit	Sonderbauflächen	Parkanlage	Telekommunikation
Kultur	Militärische Einrichtung	Sport und Freizeitfläche	wichtige Straße / Verkehrsfläche
Seelsorge	Flugplatz	Kleingarten- und Kleintierzuchtanlage	Straßentunnel / Querung
Nachrichtliche Übernahmen	Hafenanlage	Friedhof	Fernbahn
Entwicklungsfläche	Verkehrswirtschaft	Fläche zur Landschaftsentwicklung §5 Abs. 2 Nr. 10 BauGB	S-Bahn und Fernbahn
Zeitstufe I : bis 2015	Wissenschaftliche Einrichtung	Sondergebiet Landschaftsbau	Bahntunnel
Zeitstufe II: 2016 bis 2020	Großflächige Handelseinrichtung zentrenrelevant	Abbaufäche	Stadtbahn
Alllast	Großflächige Handelseinrichtung nicht zentrenrelevant	Gewässer / Fließgewässer	Schiffsahrtsweg
Alllastverdachtsfläche	Großflächige Handelseinrichtung mit ergänzenden textlichen Bestimmungen		Produktleitung (Gas, Fernwärme, Dampf, Seilbahn)
Natur- / Landschaftsschutzgebiet	Messe, Ausstellungen, Veranstaltungen		Hochspannungsfreileitung
FFH-Gebiet (Fauna-Flora-Habitat)	Sport- und Freizeitanlage		
Wasserschutzgebiet	Anlage mit sehr hohen Emissionen		
Überschwemmungsgebiet			
Überschwemmungsfähiges Gebiet			
Bauschutz- und Bauüberwachungsbereich nach Luftverkehrsgesetz			
Gemarkungsgrenzen			

Stand der Aktualisierung: 21.08.2017

(Erstgenehmigung durch das Regierungspräsidium Karlsruhe: 13.07.2006 )